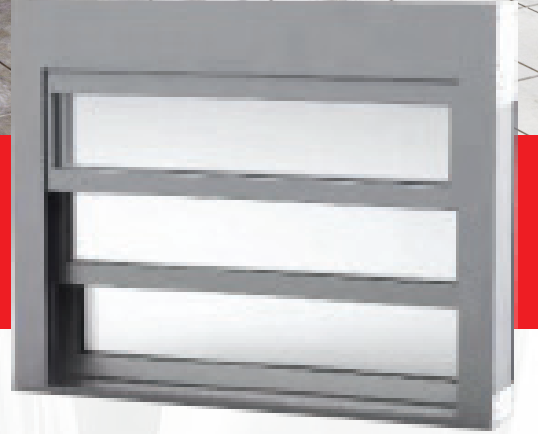




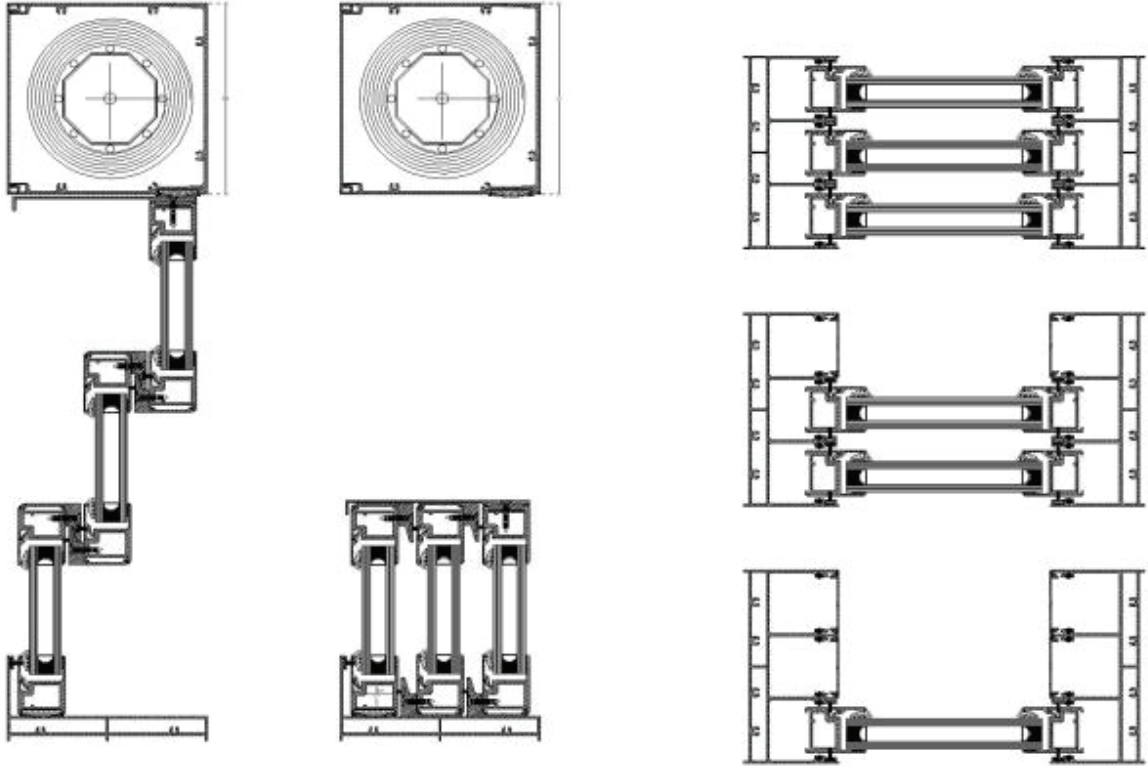
**Alüminyum Mimari Sistemler**  
Aluminium Architectural Systems



**RGK35 Giyotin Küpeşte Sistemi**  
Guillotine Railing System

Hayatın her yerinde tüketicileriyle beraber olma vizyonu ile ASAŞ'ın ürettiği RGK35 Giyotin Küpeşte Sistemi, Restaurant, otel, cafe, evler ve kış bahçelerinde, pergola altlarında kullanılan hareketli küpeşte motorlu ya da manuel olarak kullanılabilen, yukarı aşağı hareket eden cam sistemleridir. Çiftcamlı kullanılması durumunda yoğuşma oluşmasını engeller.

With the vision of being with its customers everywhere in life, ASAŞ has produced RGK35 Guillotine Handrail System as the up and down movable glass systems that can be used in restaurants, hotels, cafes, houses and winter gardens, movable handrail used under pergolas, motorized or manually. If it is used with double glazing, it prevents condensation from forming.



#### TEKNİK ÖZELLİKLERİ / TECHNICAL PROPERTIES

MAX. GENİŞLİK / MAX. WIDTH	3000 mm
MAX. YÜKSEKLİK / MAX. HEIGHT	3000 mm
YÜK DAYANIMI / LOAD RESISTANCE	120 N / mt
MAX. CAM KALINLIĞI / METHOD OF FOLDING	Isıcam ve Tekcam Alternatifi

#### KULLANIM SEÇENEKLERİ / APPLICATION ALTERNATIVES

TEK CAM VE ÇİFT CAM ALTERNATİFLERİ /  
DIFFERENT TYPES OF GLASS ALTERNATIVES

MOTORLU KULLANIM İMKANI /  
MOTOR USE POSSIBILITY

#### ASAŞ Alüminyum Sanayi ve Ticaret A.Ş.

Genel Müdürlük / Headquarters  
Rüzgarlı Bahçe Mah., Kumlu Sok., No: 2  
Asaş İş Merkezi, 34810 Kavacık  
Beykoz - İstanbul, Türkiye  
T +90 216 680 07 80 F +90 216 680 07 81  
[asastr.com](http://asastr.com)

Alüminyum Profil ve Kompozit Panel  
Üretim Tesisleri / Aluminium Profile and Composite  
Panel Production Facilities  
Küçücek İstiklal Mah., Kışla Alanı Cad.,  
No: 2-2/1, 54400 Akyazı - Sakarya, Türkiye  
T +90 264 462 47 92 F +90 264 462 47 96